

Adresát

SUDOP BRNO, spol. s r.o.
Kounicova 26
611 36 Brno

Vyřizuje

Regionální správa majetku Brno / Odd. technické
Jana Lubinová
Referent správy majetku
T 725 716 689
lubinova@rsm.cd.cz

Číslo jednací	Odpověď na č. j.	Datum
4121/21-RSMBRNO	---	16. 12. 2021

Vyjádření k existenci inženýrských sítí a zařízení v majetku RSM Brno, organizační složky ČD, a.s.

Toto vyjádření se týká pouze informace o existenci inženýrských sítí a zařízení v majetku RSM Brno, organizační složky ČD, a.s., a nelze jej použít pro účely stavebního řízení.

Pro účely stavebního řízení bude vydáno samostatné stanovisko na základě Vámi zaslané žádosti a příslušné projektové dokumentaci.

I přes toto vyjádření bude potřeba před započítím prací zájmovou oblast nechat vytyčit.

Identifikační údaje stavby/akce:

Název: „Výstavba TNS Nezamyslice“
Umístění: k.ú. Nezamyslice nad Hanou (704393)
Investor/objednatel: Správa železnic, státní organizace, Dlážďená 1003/7, 110 00 Praha 1,
Stavební správa východ, Nerudova 1, 772 58 Olomouc
Žadatel: SUDOP BRNO, spol. s r.o., Kounicova 26, 611 36 Brno

Vážení,
k Vaší žádosti doručené dne 13. 12. 2021 Vám sdělujeme, že na předmětném území dotčeném výše uvedenou stavbou/akcí, dle předložené dokumentace, se nacházejí inženýrské sítě a zařízení v majetku RSM Brno, organizační složka ČD, a.s. viz přílohy.

S pozdravem

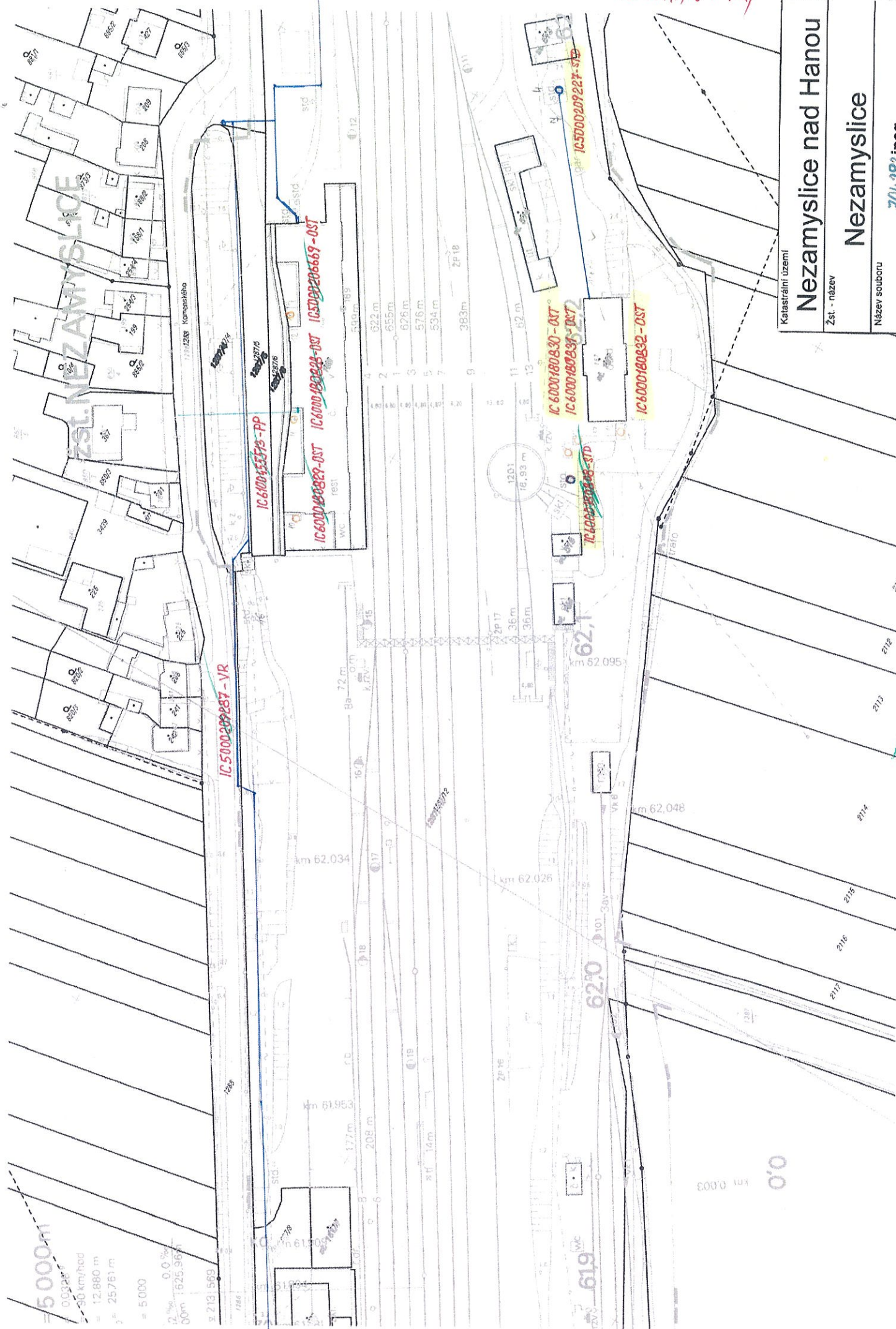
Bc. Dušan Ducho

ředitel Regionální správy majetku Brno

Příloha č.1 k.ú. Nezamyslice nad Hanou – IC6000180830 žumpa u vodárny I; -IC6000180831 žumpa u vodárny II; -IC6000180832 žumpa u vodárny III; -IC5000209227 studna pro vodárnu; -IC5000209266 vodovod. síť ocel. (vodárna – obytl. dům); - bez IC vodovodní přípojka vodárna, č.p.116.

Na vědomí ---

PRÍLOHA č. 1a)



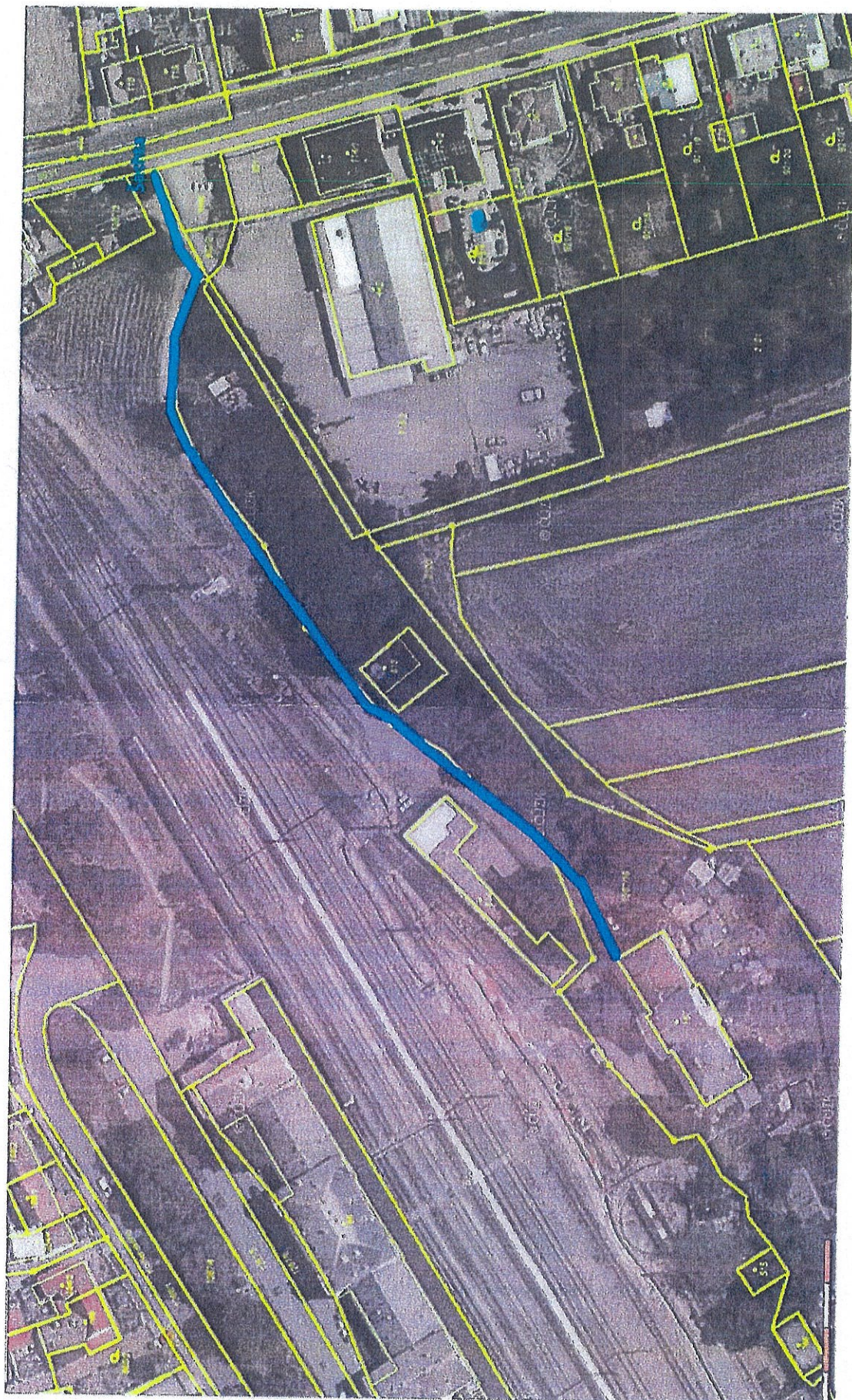
Katastrální území	
Nezamyslice nad Hanou	
Žst. - název	
Nezamyslice	
Název souboru	
704_393.jpeg	
Datum	
na/rn12	

18. 01. 2018

206518 - TO SKLADY



č. 1c)



Nová vod. příp. (bez ic)